



Cercle Quercinois des Sciences de la Terre
<http://geologie-lot.fr/>

Espace Associatif Clément Marot - Place Bessières 46000 CAHORS

Auteur *Henri Suzette Mulleman*

Visite de la société d'extraction de quartz

Imerys Saint Jean de Cole



Imerys a 2 sites d'exploitation. On nous explique que dans le site de Thédillac on reconnaît bien la trace des dépôts fluviaux. La proportion d'aluminium, titane, bore dans les terrains est importante.

Dans le site de Dordogne, il n'y a pas possibilité de lire la trace des dépôts fluviaux. La proportion d'aluminium, titane, bore est moins importante, la proportion de fer est très élevée. trace de Fe^{3+} , cuirasses ferrallitiques



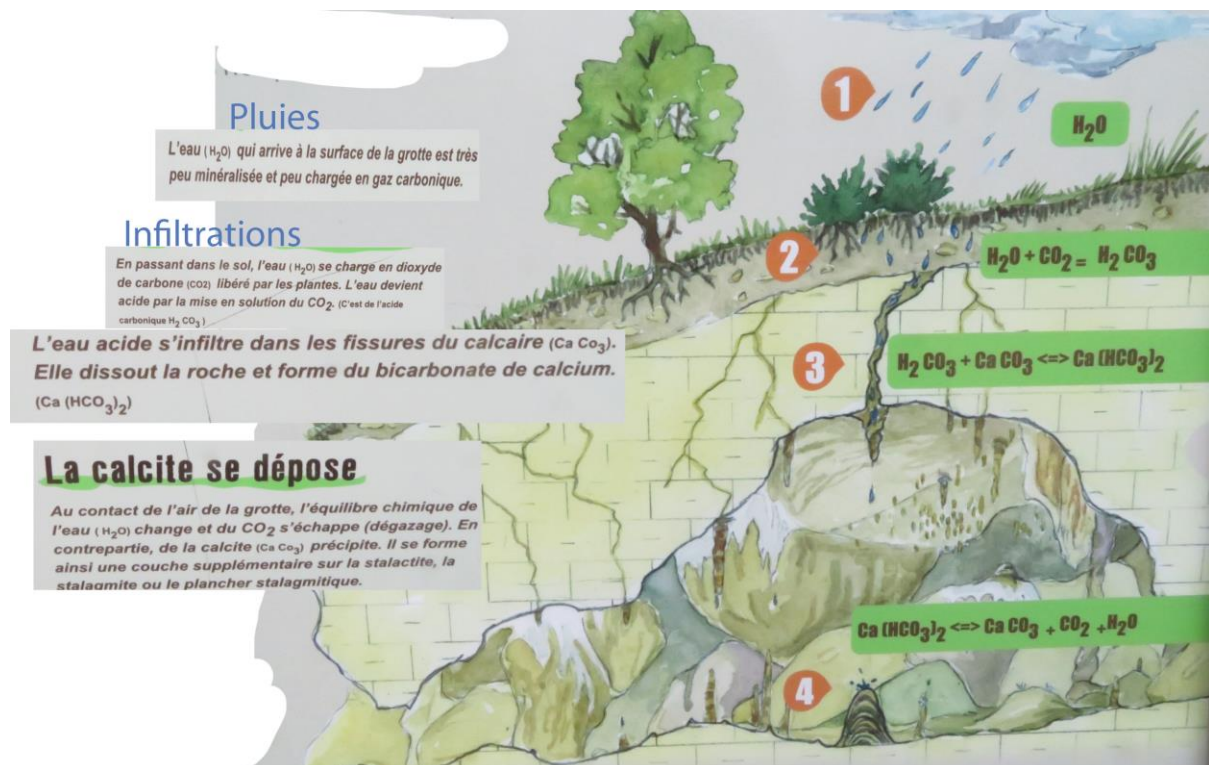
L'exploitation a laissé des monticules de Karst



Dans le cadre de son action écologique, la société va restaurer cet espace de monticules de karst qui sera classifié curiosité naturelle



Rappel sur la formation du karst





Les terrains rouges, trace d'une terre sidérolithique

Dans l'exploitation on peut observer des pierres contenant du quartz



